

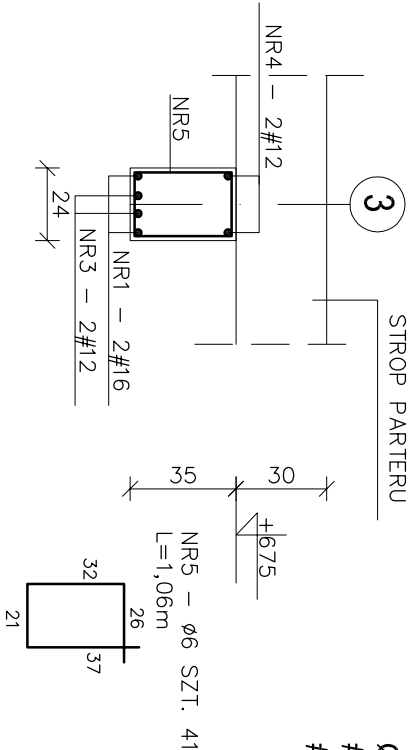
A-A
1:25
STROP PARTERU

ILOŚĆ STALI

Ø6 g=9,70kg
#12 g=30,40kg
#16 g=24,40kg

BETON KL. C16/20
STAL B500SP (#)
STAL A-0 St0S (Ø)

PODCIĄG POZ.5.1 + POZ.5.2 W OSI "3" SZT. 1
1:25



Nazwa:	PROJEKT WYKONAWCZY KONSTRUKCJI SIEDZIBY WORD W ZAMOŚCIU		
Investor:	WOJEWÓDZKI OŚRODEK RUCHU DROGOWEGO W ZAMOŚCIU		
Treść:	PODCIĄG POZ.5.1+POZ.5.2 W OSI "3"		
Autorzy:	PRACOWNIA PROJEKTOWA "PROSPEKT" ZAMOŚĆ		
Projektował:	INŻ. HENRYK GRZESZCZUK, ZAMOŚĆ, UL. KAMIENNA 13/81		
Opracował:	MGR INŻ. GRZEGORZ ŁASKOWSKI		